

5 April 2024

Laporan Eksplorasi untuk Periode yang Berakhir pada 31 Maret 2024

Ringkasan Kegiatan

PT Merdeka Copper Gold Tbk (IDX: MDKA) (“**Merdeka**” atau “**Perseroan**”) melanjutkan kegiatan eksplorasinya selama triwulan yang berakhir 31 Maret 2024 (“**Q1**”) di tiga lokasi di Indonesia (Tujuh Bukit di Jawa Timur, Pulau Wetar di Maluku Baratdaya dan Pani di Gorontalo) seperti ditunjukkan pada Gambar 1 di bawah.

Di Tujuh Bukit, fokus ada pada sumber daya tembaga emas dan emas perak, di Wetar difokuskan pada sumber daya tembaga, dan di Pani difokuskan pada sumber daya emas.

Total pengeluaran untuk eksplorasi oleh Merdeka selama Q1, adalah berkisar Rp179,2 miliar (setara dengan kisaran USD\$11,4 juta).



Gambar 1: Lokasi Proyek Eksplorasi Merdeka

Tembaga, Emas dan Perak: Proyek Tujuh Bukit

A. Biaya yang dikeluarkan:

Pengeluaran total eksplorasi pada Q1 yaitu Rp109,5 miliar (setara kira-kira USD\$7 juta) yang terdiri dari pengeboran definisi sumber daya umur tambang dan pekerjaan eksplorasi regional.

B. Area:

Proyek emas dan perak Tujuh Bukit, Banyuwangi, Jawa Timur.

C. Pihak yang Melakukan Eksplorasi:

Semua pekerjaan diselesaikan melalui perjanjian kontrak antara Merdeka dan PT Merdeka Mining Servis.

D. Metode Pengujian:

Pengeboran dari permukaan, pemetaan regional, pengambilan contoh dan survei-survei geofisika.

E. Pemilihan Areal Pengujian yang Diterapkan:

Interpretasi geologi dan hasil-hasil anomali geokimia telah digunakan untuk menentukan target pengeboran definisi sumber daya di Tujuh Bukit dan Katak, dan eksplorasi regional di Candrian dan Lompongan.

F. Hasil Kegiatan Eksplorasi:

Dua rig *Reverse Circulation* (RC) dan 13 rig *Diamond Drill* (DD) melakukan pengeboran dengan total pengeboran 20.629,5 meter.

G. Rencana Tindak Lanjut:

Pengeboran permukaan akan lanjut menggunakan 5 rig DD dan 1 rig RC untuk definisi sumber daya di Tujuh Bukit dan Katak, dan pengeboran eksplorasi regional di Candrian dan Lompongan / Gua Macan.

Tabel 1: Statistik proyek pengeboran permukaan Tujuh Bukit Q1

| Kode Lubang Bor | Dari (m) | Sampai (m) | Interval (m) |
|------------------------|-----------------|-------------------|---------------------|
| CND-23-018 | 355.1 | 415 | 59.9 |
| CND-23-019 | 290.3 | 405.6 | 115.3 |
| CND-24-020 | 0 | 400.3 | 400.3 |
| CND-24-021 | 0 | 400 | 400 |

PT Merdeka Copper Gold Tbk

Treasury Tower Lantai 67 – 68, District 8 SCBD Lot 28
Jl. Jend Sudirman Kav 52-53, Senayan, Kebayoran Baru
Jakarta Selatan 12190, DKI Jakarta, Indonesia
Phone: +62 21 3952 5580
Fax: +62 21 3952 5589
www.merdekacoppergold.com



| Kode Lubang Bor | Dari (m) | Sampai (m) | Interval (m) |
|------------------------|-----------------|-------------------|---------------------|
| CND-24-022 | 0 | 400.3 | 400.3 |
| CND-24-023 | 0 | 156.3 | 156.3 |
| CND-24-024 | 0 | 589.7 | 589.7 |
| CND-24-025 | 0 | 500.2 | 500.2 |
| CND-24-026 | 0 | 190 | 190 |
| CND-24-027 | 0 | 236.5 | 236.5 |
| CND-24-028 | 0 | 12.9 | 12.9 |
| GMD-24-004 | 0 | 64.9 | 64.9 |
| GTD-23-785 | 246.9 | 492.9 | 246 |
| GTD-23-787 | 338 | 350 | 12 |
| GTD-23-788 | 450.1 | 516.9 | 66.8 |
| GTD-23-790 | 280.2 | 350.3 | 70.1 |
| GTD-23-791 | 221.4 | 502.6 | 281.2 |
| GTD-23-792 | 161.8 | 525 | 363.2 |
| GTD-24-793 | 0 | 211 | 211 |
| GTD-24-794 | 0 | 300.4 | 300.4 |
| GTD-24-795 | 0 | 350.3 | 350.3 |
| GTD-24-796 | 0 | 448.5 | 448.5 |
| GTD-24-797 | 0 | 463.3 | 463.3 |
| GTD-24-798 | 0 | 409.7 | 409.7 |
| GTD-24-799 | 0 | 455.8 | 455.8 |
| GTD-24-800 | 0 | 490.1 | 490.1 |
| GTD-24-801 | 0 | 452.7 | 452.7 |
| GTD-24-802 | 0 | 295.7 | 295.7 |
| GTD-24-803 | 0 | 283.1 | 283.1 |
| GTD-24-804 | 0 | 182.1 | 182.1 |
| GTH-23-369 | 24.2 | 112.5 | 88.3 |
| GTH-24-362 | 0 | 60 | 60 |
| GTH-24-366 | 0 | 60 | 60 |
| GTH-24-367 | 0 | 70 | 70 |
| GTH-24-368 | 0 | 60 | 60 |
| GTH-24-370 | 0 | 60 | 60 |
| GTH-24-371 | 0 | 60 | 60 |
| GTH-24-372 | 0 | 60 | 60 |
| GTH-24-373 | 0 | 60 | 60 |
| GTH-24-374 | 0 | 60.1 | 60.1 |
| GTH-24-375 | 0 | 67.6 | 67.6 |
| GTH-24-376 | 0 | 60.2 | 60.2 |

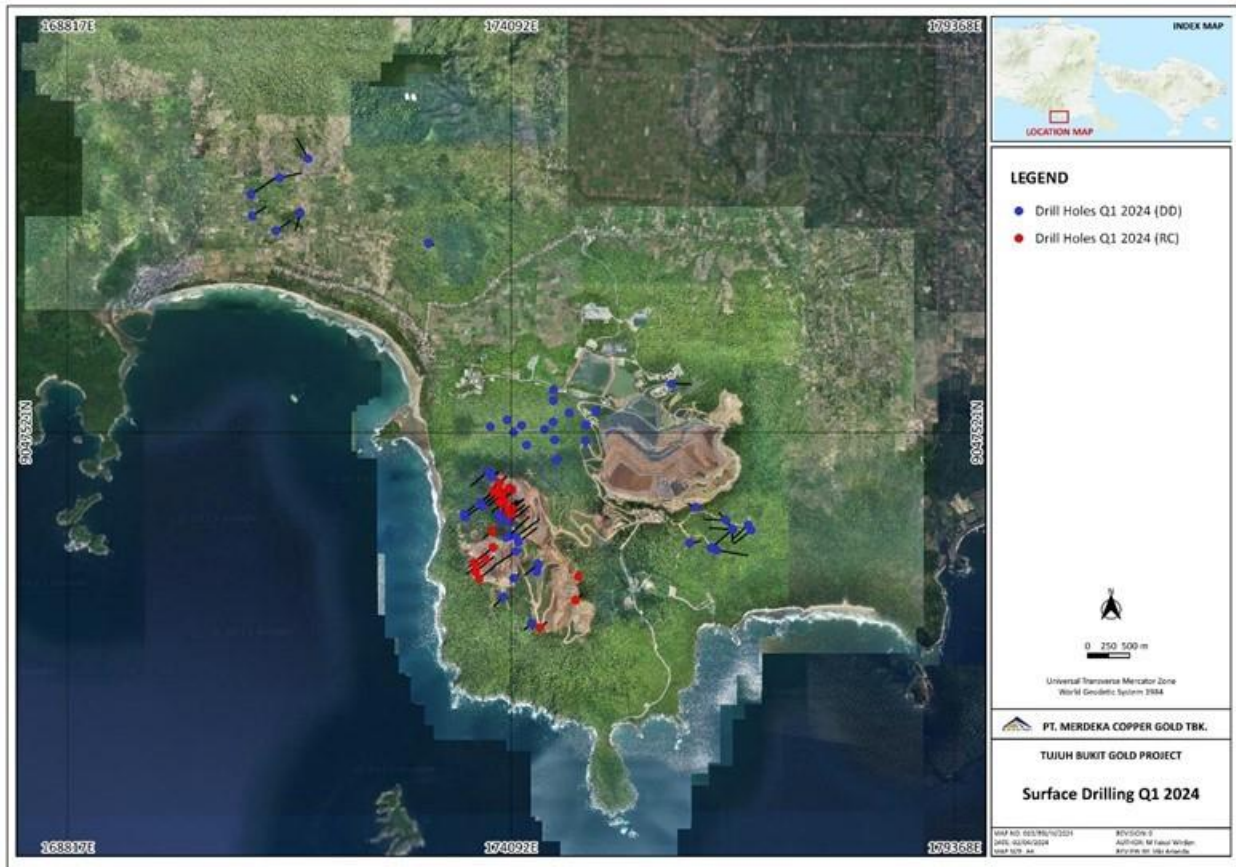
PT Merdeka Copper Gold Tbk

Treasury Tower Lantai 67 – 68, District 8 SCBD Lot 28
Jl. Jend Sudirman Kav 52-53, Senayan, Kebayoran Baru
Jakarta Selatan 12190, DKI Jakarta, Indonesia
Phone: +62 21 3952 5580
Fax: +62 21 3952 5589
www.merdekacoppergold.com



| Kode Lubang Bor | Dari (m) | Sampai (m) | Interval (m) |
|------------------------|-----------------|-------------------|---------------------|
| GTH-24-377 | 0 | 60 | 60 |
| GTH-24-378 | 0 | 60.1 | 60.1 |
| GTR-23-709 | 162 | 210 | 48 |
| GTR-24-710 | 0 | 3 | 3 |
| GTR-24-711 | 0 | 280 | 280 |
| GTR-24-712 | 0 | 318 | 318 |
| GTR-24-713 | 0 | 372 | 372 |
| GTR-24-714 | 0 | 228 | 228 |
| GTR-24-715 | 0 | 220 | 220 |
| GTR-24-716 | 0 | 234 | 234 |
| GTR-24-717 | 0 | 276 | 276 |
| GTR-24-718 | 0 | 350 | 350 |
| GTR-24-719 | 0 | 270 | 270 |
| GTR-24-720 | 0 | 280 | 280 |
| GTR-24-721 | 0 | 350 | 350 |
| GTR-24-722 | 0 | 350 | 350 |
| GTR-24-723 | 0 | 300 | 300 |
| GTR-24-724 | 0 | 30 | 30 |
| GTR-24-724A | 0 | 12 | 12 |
| GTR-24-724AA | 0 | 324 | 324 |
| GTR-24-725 | 0 | 350 | 350 |
| GTR-24-726 | 0 | 348 | 348 |
| GTR-24-727 | 0 | 336 | 336 |
| GTR-24-728 | 0 | 300 | 300 |
| GTR-24-729 | 0 | 220 | 220 |
| GTR-24-730 | 0 | 426 | 426 |
| GTR-24-731 | 0 | 350 | 350 |
| GTR-24-732 | 0 | 180 | 180 |
| GTR-24-733 | 0 | 300 | 300 |
| GTR-24-734 | 0 | 350 | 350 |
| GTR-24-735 | 0 | 280 | 280 |
| GTR-24-736 | 0 | 280 | 280 |
| GTR-24-737 | 0 | 330 | 330 |
| GTR-24-738 | 0 | 264 | 264 |
| GTR-24-741 | 0 | 168 | 168 |
| KTD-24-014 | 0 | 350 | 350 |
| LMD-23-007 | 275.6 | 600.4 | 324.8 |
| LMD-24-008 | 0 | 301.1 | 301.1 |

| Kode Lubang Bor | Dari (m) | Sampai (m) | Interval (m) |
|-----------------|----------|------------|--------------|
| LMD-24-009 | 0 | 320 | 320 |
| LMD-24-010 | 0 | 327 | 327 |
| LMD-24-011 | 0 | 420.6 | 420.6 |
| LMD-24-012 | 0 | 417.4 | 417.4 |
| MBH-24-060 | 0 | 47 | 47 |



Gambar 2: Peta pengeboran permukaan Tujuh Bukit untuk Q1

Tembaga: Tambang Tembaga Wetar

A. Biaya yang Dikeluarkan:

Perkiraan biaya total eksplorasi pada Q1 yaitu Rp 5,8 miliar (setara kira-kira USD\$0,4 juta).

B. Area:

Tambang tembaga Wetar, Pulau Wetar, Maluku Barat Daya.

C. Pihak yang Melakukan Eksplorasi:

Semua pekerjaan diselesaikan melalui perjanjian kontrak antara Merdeka dan PT Merdeka Mining Servis.

D. Metode Pengujian:

Interpretasi geologi, survei geokimia, survei geofisika, dan pengeboran.

E. Pemilihan Areal Pengujian yang Diterapkan:

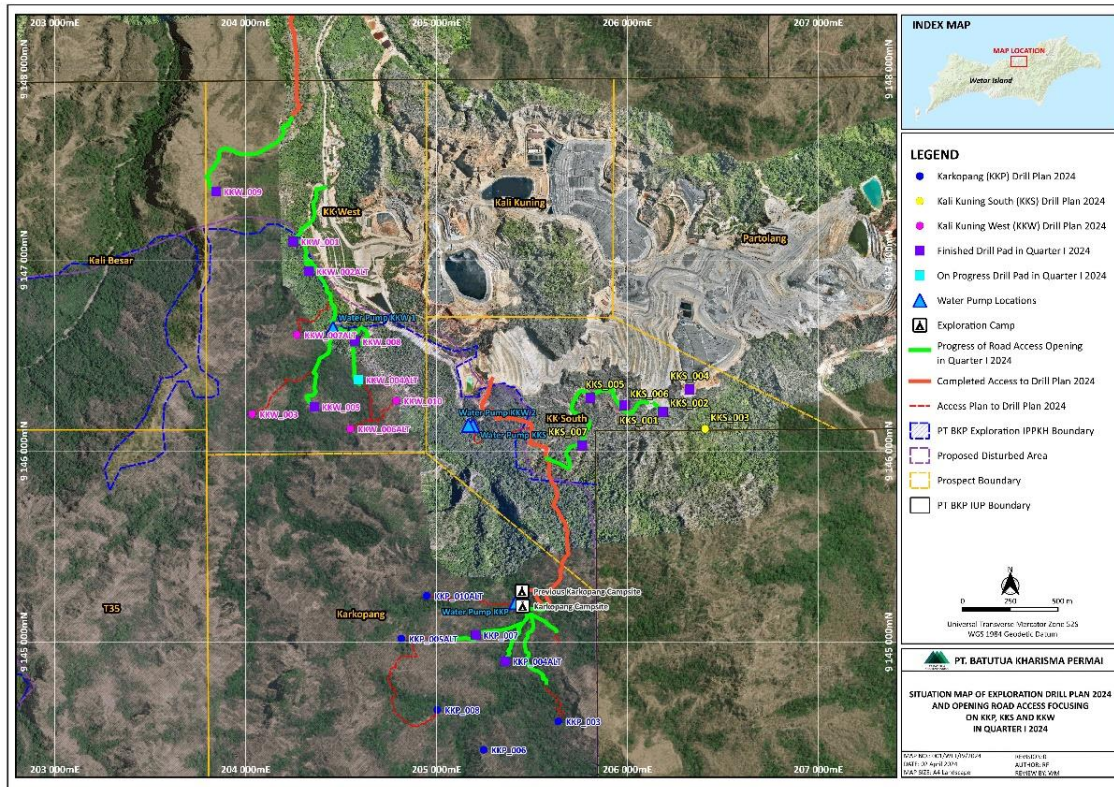
Area-area eksplorasi dipilih dari tembusan bor signifikan sebelumnya, hasil survei geofisika elektromagnetik (EM) darat dan udara serta aktifitas penambangan terdahulu yang mengidentifikasi fitur-fitur dengan potensi deposit VMS.

F. Hasil Kegiatan Eksplorasi:

Tidak dilakukan pengeboran selama triwulan ini, namun target-target telah ditentukan untuk pengeboran pada Q2 dan Q3, persiapan pengeboran dilakukan termasuk akses jalan bor, konstruksi tapak bor dan area *fly camp*, dengan kemajuan ditampilkan pada Gambar 3.

G. Rencana Tindak Lanjut:

Pengeboran eksplorasi Fase 1 2024 akan difokuskan di area Kali Kuning Barat, Kali Kuning Selatan dan Karkopang, untuk menguji target yang diidentifikasi dari survei geokimia historis dan geofisika. Anomali-anomali ini didukung oleh pemetaan geologi terbaru yang menunjukkan indikasi menarik untuk potensi mineralisasi. Program pengeboran akan dilakukan dengan menggunakan 3 mesin bor inti.



Gambar 3: Kemajuan persiapan tapak dan akses bor pada Q1

Emas: Proyek Emas Pani

A. Biaya Yang dikeluarkan:

Perkiraan biaya total eksplorasi pada Q1 yaitu Rp64 miliar (setara kira-kira USD\$4,1 juta).

B. Area:

Proyek Emas Pani, Provinsi Gorontalo, Sulawesi.

C. Pihak yang Melakukan Eksplorasi:

Semua pekerjaan diselesaikan melalui perjanjian kontrak antara Merdeka dan PT Merdeka Mining Servis.

D. Metode Pengujian:

Pengeboran rig DD, deskripsi ulang inti bor historis, pemetaan geologi, dan analisa mineral ubahan dengan LIBS dan XRF.

E. Pemilihan Wilayah Penilaian:

Area-area untuk pengeboran dipilih untuk meningkatkan dan *infill* sumber daya mineral serta sterilisasi area untuk infrastruktur.

F. Hasil Kegiatan Eksplorasi:

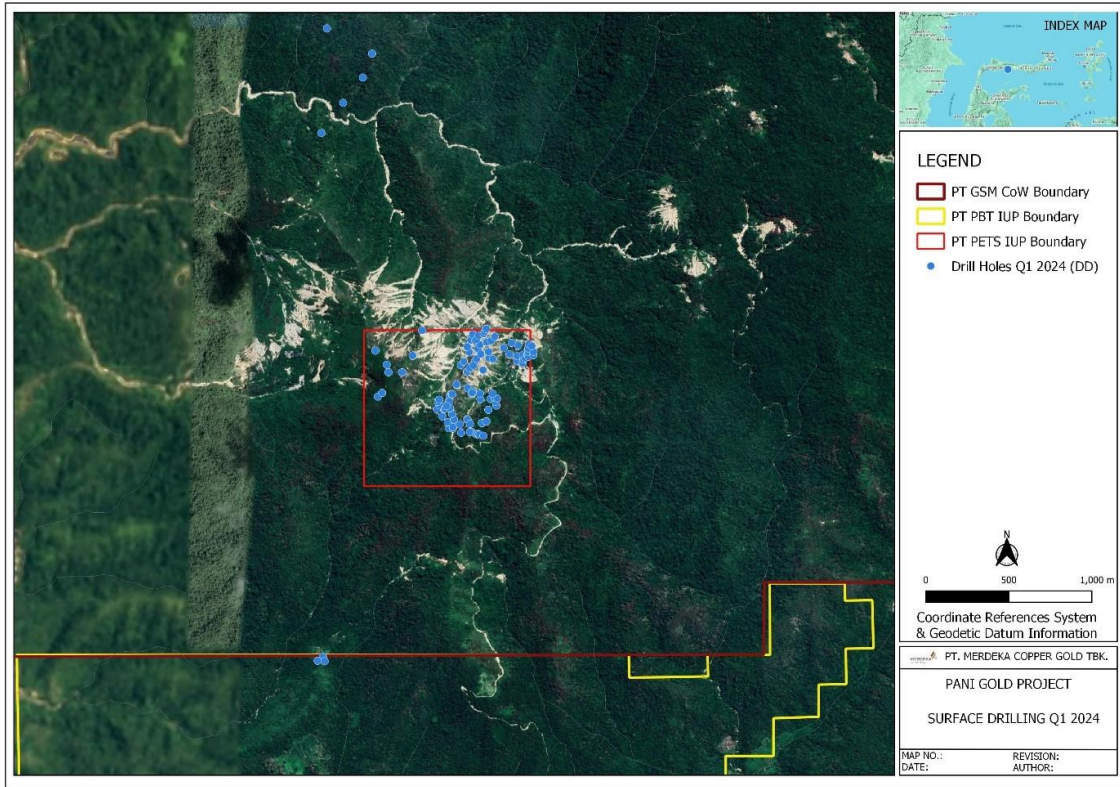
143 lubang bor diselesaikan untuk total 10,294.8 m selama Q1, yaitu program pengeboran definisi sumber daya dan program pengeboran geoteknik.

G. Rencana Tindak Lanjut:

Program pengeboran DD akan lanjut menggunakan 6 DD rig untuk pengeboran definisi sumber daya dan program pengeboran geoteknik.

Tabel 2: Statistik Pengeboran Proyek Pani Q1

| Program | Jumlah Lubang Selesai | Kedalaman Bor (m) | Kode Lubang Bor | Keterangan |
|---------------------------|------------------------------|--------------------------|------------------------|------------------------|
| Geotek GSM | 7 | 770,5 | GSDG0010 - GSDG0016 | Pengeboran Geotek |
| Geotek PBT | 3 | 130 | PBDG0015 - PBDG0017 | Pengeboran Geotek |
| Definisi Sumber Daya GSM | 5 | 226 | GSDR0024 - GSDR0028 | Pengeboran Sumber Daya |
| Definisi Sumber Daya PETS | 128 | 9.168,3 | PEDR0291RD - PEDR0514 | Pengeboran Sumber Daya |
| Totals | 143 | 10.294,8 | | |



Gambar 4: Peta usulan lubang bor dan yang telah selesai diatas topografi untuk Q1